

RIFACE 2026 – Maisons Laffitte (Paris)

Thème du Concours Féérique

Composer un problème (direct, aidé, inverse, réflexe, direct de série, aidé de série, inverse de série, réflexe de série, aidé-inverse ou aidé-réciproque) se terminant par un mat ou un pat, et utilisant la condition **Contagion blanche** et/ou la condition **Contagion noire**.

Aucune autre condition féérique n'est autorisée.

Aucune pièce féérique n'est autorisée. (Juge : Jérôme Auclair)

Contagion blanche (Alexandre Leroux 2020) : Après un coup blanc, les pièces noires (Roi excepté) au contact de la pièce qui vient de jouer deviennent blanches (sans changer de nature).

Contagion noire (Alexandre Leroux 2020) : Après un coup noir, les pièces blanches (Roi excepté) au contact de la pièce qui vient de jouer deviennent noires (sans changer de nature).

*Directmate, helpmate, selfmate, reflexmate, seriesmate, serieshelpmate, seriesselfmate, seriesreflexmate, helpselfmate or reciprocal helpmate using either **White Contagion** or **Black Contagion** condition or both conditions.*

No other fairy condition is allowed.

No other fairy piece is allowed. (Judge : Jérôme Auclair)

White Contagion (Alexandre Leroux 2020) : After a white move, the black pieces (except the King) in contact with the piece that just moved become white (without changing their nature).

Black Contagion (Alexandre Leroux 2020) : After a black move, the white pieces (except the King) in contact with the piece that just moved become black (without changing their nature).

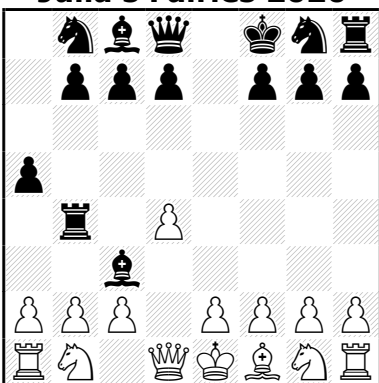
Date limite d'envoi des problèmes : Dimanche 24 mai 2026 - **15h00** (Heure française)

e-mail : RIFACE.2026@gmail.com

Un seul problème par auteur ne participant pas à la RIFACE.

Only one problem by author not participating to the RIFACE.

Alexandre LEROUX
Julia's Fairies 2020



Proof game in 7,0 moves (15+15)

C+

Contagion noire

Distanciation blanche

Distanciation blanche (Alexandre Leroux 2020) : Après un coup blanc, la pièce qui vient de jouer (Roi excepté) ne doit pas être au contact d'une pièce noire / After a white move, the piece that has just moved (except the King) must not be in contact with a black piece.

1.d3 é5 2.Fd2 Fb4 3.F×b4 Rf8 4.Fç3 a5 5.F×é5 Ta6 6.Fç3 Tb6 7.d4 Tb4

Désolé, mais, je n'ai pas eu le temps de composer un autre problème non PCPJ et n'utilisant que la condition contagion (blanche ou noire), je compte sur vous.

Sorry, but I haven't had time to compose an other problem not Proof Game and using only the contagion condition (white or black), I'm counting on you.