

# RIFACE 2026 – Maisons Laffitte (Paris)

## Thème du Concours Aidé

Dans un **H#2** la même pièce blanche à longue portée joue pour être la pièce **arrière** d'une batterie (directe ou indirecte) dans une solution, et la pièce **avant** d'une autre batterie (directe ou indirecte) dans une autre solution.

Jumeaux autorisés, mais la pièce thématique ne doit pas être impliquée dans le jumelage.

Juges : Maryan Kerhuel et Michel Caillaud

*In an **Helpmate in 2 moves**, the same long-range white piece moves to be the **back** piece of a battery (direct or indirect) in one solution, and the **front** piece of another battery (direct or indirect) in another solution.*

*Twins are allowed, but the theme piece must not be involved in the twinning.*

*Judges : Maryan Kerhuel and Michel Caillaud*

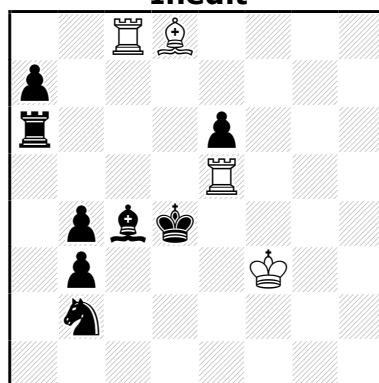
Date limite d'envoi des problèmes : Dimanche 24 mai 2026 - **15h00** (Heure française)

e-mail : [RIFACE.2026@gmail.com](mailto:RIFACE.2026@gmail.com)

**Un seul problème par auteur ne participant pas à la RIFACE.**

*Only one problem by author not participating to the RIFACE.*

**Maryan KERHUEL**  
**Inédit**



h#2

(4+8)

2 sol.

1.Cd3 Ff6 2.Fd5+ Té4‡  
1.Fd3 Fç7 2.Rç4 Fb6‡