

RIFACE 2024 – Gentilly (Paris)

Thème du Concours Féérique

Composer un problème (direct, aidé, inverse, réflexe, direct de série, aidé de série, inverse de série, réflexe de série, aidé-inverse ou aidé-réciproque) se terminant par un mat ou un pat, et utilisant la condition **Danger Circé**.

Aucune autre condition féérique ou pièce féérique n'est autorisée. (Juge : Jérôme Auclair)

Danger Circé : Une pièce menacée (Roi inclus) peut aussi jouer sur sa case de renaissance Circé si elle est vide ou occupée par une pièce pouvant être capturée.

*Directmate, helpmate, selfmate, reflexmate, seriesmate, serieshelpmate, seriesselfmate, seriesreflexmate, helpselfmate or reciprocal helpmate using **Danger Circe** condition*

No other fairy condition is allowed. No other fairy piece is allowed. (Judge : Jérôme Auclair)

Danger Circé : A threatened piece (King included) can also play on its Circe rebirth square if it is empty or occupied by a piece that can be captured.

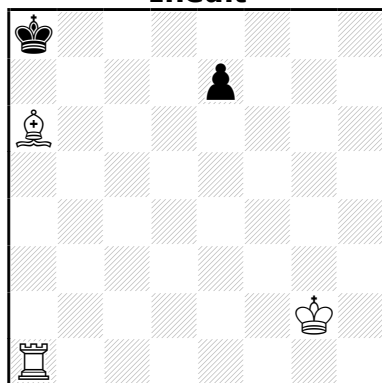
Date limite d'envoi des problèmes : Dimanche 19 mai 2024 - **15h00** (Heure française)

e-mail : RIFACE.2024@gmail.com

Un seul problème par auteur ne participant pas à la RIFACE.

Only one problem by author not participating to the RIFACE.

Jérôme AUCLAIR
Inédit



h#3 (3+2) C+

3 solutions
Danger Circé

1.Rb8 Fç4 2.Rç8 Fé6+ 3.Ré8 Ta8‡

1.Ra7 Fç8+ 2.Rb8 Ta8+ 3.Ré8 Fé6‡

1.é6 Fç8+ 2.Ré8 Ta8 3.é7 Fé6‡