

# RIFACE 2022 – Issy-Les-Moulineaux (Paris)

## Thème du Concours Féérique

### A la mémoire d'André Davaine

Composer un problème (direct, aidé, inverse, réflexe, direct de série, aidé de série, inverse de série ou réflexe de série) se terminant par un mat ou un pat, et utilisant [la condition **échecs volage** ou des **pièces volages**] **ET** [la condition **circé** ou la condition **circé volage**].

Aucune autre condition féérique ou pièce féérique n'est autorisée. (Juge : Jérôme Auclair)

**Pièce volage** : Change de couleur la première fois qu'elle change de couleur de case.

**Echecs volage** : Toutes les pièces sont des pièces volages à l'exception des Rois.

**Circé volage** : Si la pièce capturée qui renaît sur sa case d'origine est une pièce volage, elle change de couleur si elle change de couleur de case pour la première fois.

*Directmate, helpmate, selfmate, reflexmate, seriesmate, serieshelpmate, seriesselfmate or seriesreflexmate using [volage condition or volage pieces] AND [Circe or Circe volage condition]*  
*No other fairy condition is allowed. No other fairy piece is allowed.* (Judge : Jérôme Auclair)

**Volage piece** : Changes color the first time it changes cell color.

**Volage chess** : All pieces are volage except Kings.

**Circe volage** : If the captured piece that is being reborn on its original square is a volage piece, it changes color if it changes square color for the first time.

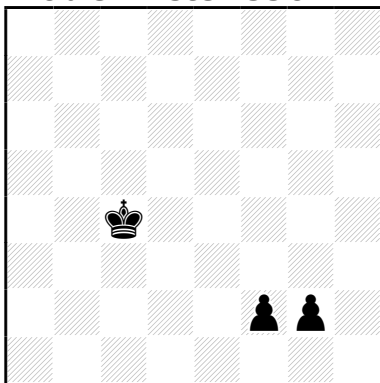
Date limite d'envoi des problèmes : Dimanche 5 juin 2022 - **15h00** (Heure française)

e-mail : [RIFACE.2022@gmail.com](mailto:RIFACE.2022@gmail.com)

**Un seul problème par auteur ne participant pas à la RIFACE.**

*Only one work by author not participating to the RIFACE.*

**Erich BARTEL**  
**Problemkiste 1990**



h#2 (0+3) C+

b) ♔c4→h1

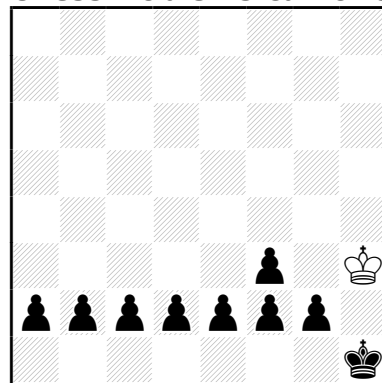
Volage

Circé

a) 1.f1=T(B) Tb1 2.g1=D(B) Dd4‡

b) 1.g1=C(B) Cf3 2.f1=F(B) Fg2‡

**Sébastien LUCE**  
**ChessProblems.ca 2016**



sh=5 (1+9) C+

Volage

Circé

1.g1=F(B) 2.ç1=T(B) 3.b×ç1=D(Ta1) 4.Df1(B)

5.é×f1=C(Dd1) Fh2=