

RIFACE 2019 – Saint-Germain au Mont d’Or

Thème du Concours Féerique

Composer un problème (direct, aidé, inverse, aidé-inverse, réflexe, direct de série, aidé de série, inverse de série ou réflexe de série), se terminant par un mat ou un pat, avec la condition féerique **Anda inverse**.

Aucune autre condition féerique n’est autorisée. Aucune pièce féerique n’est autorisée à l’exception des pièces orthodoxes neutres et des rois neutres.

(Juge : Jérôme Auclair)

Anda inverse : Une pièce non neutre (Roi excepté) qui joue sans donner un échec direct devient neutre. Une pièce neutre (Roi excepté) qui joue sans donner un échec direct prend la couleur du camp qui l’a jouée. Le roque est considéré comme un coup de roi (une tour roquant n’est pas impactée). Condition connue par WinChloé.

*Directmate, helpmate, selfmate, helpselfmate, reflexmate, seriesmate, serieshelpmate, seriesselfmate or seriesreflexmate using the **Anda inverse** condition.*

No other fairy condition is allowed. No fairy piece is allowed, but neutral orthodox pieces and neutral kings.

(Judge : Jérôme Auclair)

Anda inverse : A non neutral piece (except the king) moving without giving a direct check becomes neutral. A neutral piece (except the king) moving without giving a direct check takes the color of the side that moved it. Castling is a king move and the condition has no effect on castled rook. Condition known by WinChloé.

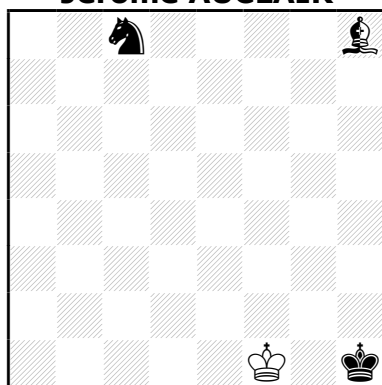
Date limite d’envoi des problèmes : Dimanche 9 juin 2019 - **15h00** (Heure française)

e-mail : **RIFACE.2019@gmail.com**

Un seul problème par auteur ne participant pas à la RIFACE.

Only one work by author not participating to the RIFACE.

Jérôme AUCLAIR



h≠3

(1+2+1)

b) ♔h1→h2

Anda inverse

a) 1.Cd6=Cn Cn4=C 2.Rh2 Fn5+ 3.Rh1 Cf2‡

b) 1.Cd6=Cn Fn5+ 2.Rh1 Cn4=C 3.Fnh2=F Cf2‡